

LAMPIRAN-LAMPIRAN

*LAMPIRAN 1 –
LAPORAN NERACA DAN
LAPORAN LABA /RUGI PT.ABC
(TAHUN 2007-2009)*

LABA RUGI FISKAL
TAHUN PAJAK : 1 JANUARI - 31 DESEMBER 2007

PENJUALAN		3.598.374.446
BARGA POKOK PENJUALAN		
PERSEDIAAN AWAL MATERIAL & B. PEMBAI	408.890.426	
PEMBELIAN NETTO	3.544.438.250	
TOTAL PERSEDIAAN	3.953.328.676	
PERSEDIAAN AKHIR MATERIAL & B. PEMBANTU	(744.179.328)	
MATERIAL & B. PEMBANTU DIGUNAKAN	3.209.149.348	
UPAH LANGSUNG	359.296.284	
BIAYA OVERHEAD PABRIK	242.665.015	
TOTAL BIAYA PABRIKASI	3.811.110.647	
BARANG DALAM PROSES AWAL	607.590.213	
BARANG DALAM PROSES AKHIR	4.418.700.860	
HARGA POKOK PRODUKSI	(751.991.643)	
BARANG JADI AWAL	3.666.709.217	
TOTAL BARANG SIAP DIJUAL	561.974.725	
BARANG JADI AKHIR	4.228.683.942	
HARGA POKOK PENJUALAN	(938.617.237)	
LABA KOTOR		3.390.066.705
BIAYA OPERASIONAL :		
GAJI		77.675.000
TRANSPORT		12.771.500
ADMINISTRASI & UMUM		8.751.459
BIAYA LAIN (BIAYA PAJAK)		16.520.949
TOTAL BIAYA OPERASIONAL		115.718.908
LABA OPERASIONAL		92.588.833
PENDAPATAN		
PENDAPATAN (BIAYA LAIN)		
JASA GIRO		2.266.420
LABA SEBELUM PAJAK		94.855.253

L-1-2

NERACA
PER 31 DESEMBER 2007

AKTIVA	PASIVA		
AKTIVA LANCAR	KEWAJIBAN		
KAS & BANK	31.793.428	HUTANG DAGANG	1.921.419.212
PIUTANG DAGANG	146.616.681	HUTANG PAJAK	8.481.651
PERSEDIaan	2.334.788.208		
UANG MELUKA	13.751.000		
PAJAK DIBAYAR DIMUKA	8.154.448		
TOTAL AKTIVA LANCAR	2.535.103.765	TOTAL KEWAJIBAN	1.929.900.863
AKTIVA TETAP	MODAL		
KENDARAAN & INVENTARIS	-	MODAL DITEMPATKAN & DISETOR	200.000.000
AKUMULASI PENYUSUTAN	-	LABA DITAHAN	310.347.548
		LABA RUGI TAHUN BERJALAN	94.855.253
TOTAL AKTIVA TETAP	-	TOTAL MODAL	605.202.801
TOTAL AKTIVA	2.535.103.765	TOTAL PASIVA	2.535.103.765

LAPORAN LABA RUGI
PERIODE : 01 JAN - 31 DES 2008

PENJUALAN	4.609.705.046
HARGA POKOK PENJUALAN :	
PERSEDIAAN AWAL MATERIAL & BAHAN PEMI	744.179.328
PEMBELIAN NETTO	4.552.763.300
TOTAL PERSEDIAAN	5.296.942.628
PERSEDIAAN AKHIR MATERIAL & BAHAN PEMI	(1.097.401.350)
MATERIAL & BAHAN PEMBANTU DIGUNAKAN	4.199.541.278
UPAH LANGSUNG	359.296.284
BIAYA OVERHEAD PABRIK	261.460.952
TOTAL BIAYA PABRIKASI	4.820.298.514
BARANG DALAM PROSES AWAL	751.991.643
	5.572.290.157
BARANG DALAM PROSES AKHIR	(982.091.655)
HARGA POKOK PRODUKSI	4.590.198.502
BARANG JADI AWAL	838.617.237
TOTAL BARANG SIAP DIJUAL	5.428.815.739
BARANG JADI AKHIR	(1.086.781.138)
HARGA POKOK PENJUALAN	4.342.034.601
LABA KOTOR	267.670.445
	5,81%
BIAYA OPERASIONAL :	
GAJI	122.250.000
ADMINISTRASI & UMUM	4.212.154
TRANSPORT	8.235.500
BIAYA LAIN	3.933.000
Total Biaya operasional	138.630.654
Laba Operasional	129.039.791
Pendapatan Bunga	
Total Pendapatan Lain	
Laba Sebelum Pajak	129.039.791

NERACA
PER : 31 DESEMBER 2008

AKTIVA		PASIVA	
KAS & BANK	66.390.030	HUTANG DAGANG	2.929.509.142
PIUTANG	427.016.106	HUTANG PAJAK	10.222.558
PERSEDIAAN	3.166.274.143	HUTANG LAIN	
PAJAK DIBAYAR DIMUKA	14.001.394	MODAL	200.000.000
KENDARAAN & INVENTARIS		MODAL DITEMPATKAN & DISETOR	405.202.901
AKUMULASI PENYUSUTAN		LABA DITAHAN	128.627.072
	3.673.761.673	LABA RUGI TAHUN BERJALAN	3.673.761.673

LAPORAN LABA RUGI
PERIODE : 01 JAN - 31 DES 2009

L-1-5

PENJUALAN	4.211.821.580
<hr/>	
HARGA POKOK PENJUALAN :	
PERSEDIAAN AWAL MATERIAL & BAHAN PEMI	1.097.401.350
PEMBELIAN	2.128.604.748
TOTAL PERSEDIAAN	<u>3.226.006.098</u>
PERSEDIAAN AKHIR MATERIAL & BAHAN PEMI	(855.645.300)
MATERIAL & BAHAN PEMBANTU DIGUNAKAN	2.370.360.798
UPAH LANGSUNG	435.600.000
BIAYA OVERHEAD PABRIK	<u>384.317.653</u>
TOTAL BIAYA PABRIKASI	3.190.278.451
BARANG DALAM PROSES AWAL	<u>982.091.655</u>
	4.172.370.106
BARANG DALAM PROSES AKHIR	(740.927.300)
HARGA POKOK PRODUKSI	3.431.442.806
BARANG JADI AWAL	<u>1.086.781.138</u>
TOTAL BARANG SIAP DIJUAL	4.518.223.944
BARANG JADI AKHIR	(726.020.100)
HARGA POKOK PENJUALAN	<u>3.792.203.844</u>
LABA KOTOR	419.617.735
BIAYA OPERASIONAL :	
GAJI	224.900.000
ADMINISTRASI & UMUM	6.232.954
TRANSPORT	12.704.500
BIAYA LAIN	<u>41.115.594</u>
Total Biaya operasional	284.953.048
Laba Operasional	<u>134.664.687</u>
Pendapatan Bunga	5.057.949
Total Pendapatan Lain	<u>5.057.949</u>
Laba Bersih	139.722.636

L-1-6

NERACA
PER 31 DESEMBER 2009

AKTIVA		PASIVA	
KAS & BANK	177.482.788	HUTANG DAGANG	3.562.974.365
PIUTANG	49.967.844	HUTANG PAJAK	27.597.767
PERSEDIAAN	2.322.592.700		
BIAYA DIBAYAR DIMUKA	21.198.492		
	2.571.251.825		3.590.572.132
AKTIVA TETAP		MODAL	
KENDARAAN & INVENTARIS	7.750.000	MODAL DITEMPATKAN & DISETOR	200.000.000
AKUMULASI PENYUSUTAN	(1.812.500)	LABA DITAHAN	534.028.973
MESIN	2.035.000.000	LABA RUGI TAHUN BERJALAN	1.39.722.636
AKUMULASI PENYUSUTAN	(147.864.583)		
	1.893.072.917		573.752.609
	4.464.324.741		4.464.324.741

*LAMPIRAN 2 –
CONTOH FORMAT
KUESIONER PELANGGAN dan
PERHITUNGAN KUESIONER
PELANGGAN
PT. ABC*

KUESIONER PELANGGAN

Customer PT. ABC yang terhormat, Terima kasih atas kepercayaan Anda terhadap Layanan dan Produk PT.ABC. Dengan ini saya mohonkan kepada Para Pelanggan untuk mengisi Kuesioner Pelanggan berikut guna meningkatkan Tingkat Kepuasan Pelanggan akan pelayanan dan produk PT.ABC, mengurangi tingkat keluhan Pelanggan selama berlangganan dan Pandangan Pelanggan akan *Company Product* PT.ABC.

Anda Hanya perlu melingkari jawaban yang sesuai pada pertanyaan-pertanyaan berikut:

A=1 B=2 C=3 D=4 E=5

Terima kasih atas kerjasama dan waktu Anda dalam pengisian Kuesioner tersebut.

Tabel L-2-1 Contoh Format Kuesioner Pelanggan

No.	Pertanyaan	A	B	C	D	E
1	Apakah kualitas Produk dan jasa yang ditawarkan oleh Perusahaan telah sesuai dengan yang Anda harapkan?	Sangat tidak Sesuai	Tidak Sesuai	Cukup Sesuai	Sesuai	Sangat Sesuai
2	Apakah Anda puas dengan pilihan Produk dan jasa yang diberikan oleh Perusahaan?	Sangat Tidak Puas	Tidak Puas	Cukup Puas	Puas	Sangat Puas
3	Apakah Anda puas dengan promosi-promosi yang diberikan oleh Perusahaan?	Sangat Tidak Puas	Tidak Puas	Cukup Puas	Puas	Sangat Puas
4	Apakah Anda puas dengan layanan keluhan yang siap diterima oleh Perusahaan?	Sangat Tidak Puas	Tidak Puas	Cukup Puas	Puas	Sangat Puas

Lanjutan Tabel L-2-1 Contoh Format Kuesioner Pelanggan

	Apakah Anda puas dengan produk plastik lain sebelum menjadi pelanggan PT. ABC?	Sangat Tidak Puas	Tidak Puas	Cukup Puas	Puas	Sangat Puas
5						
6	Seberapa sering Anda membeli atau memesan produk plastik PT. ABC?	Jarang, tergantung kebutuhan dan kepentingan	Sering, namun tidak menentu sesuai kebutuhan (Rentang waktu bisa lebih dari 1 bulan untuk memesan kembali)	>1 minggu	Tiap 1 minggu	Tiap 3 hari

Lanjutan Tabel L-2-1 Contoh Format Kuesioner Pelanggan

7	Seberapa sering anda menemukan masalah ketika menggunakan plastik PT. ABC, misalnya plastik mudah putus atau mudah sobek?	Sangat sering	Sering	Kadang-kadang (Antara 5-8 kali dalam sebulan)	Hampir Tidak Pernah (Antara 3-5 kali dalam sebulan)	Tidak Pernah (Toleransi hanya 1 atau 2 kali dalam sebulan)
8	Seberapa sering Anda menemui kesulitan ketika akan mengajukan <i>complain</i> atau sekedar memberikan saran kepada Perusahaan?	>12 kali	10-12 kali	7-9 kali	4-6 kali	<3kali

Lanjutan Tabel L-2-1 Contoh Format Kuesioner Pelanggan

	Sangat Tidak Puas	Tidak Puas	Cukup Puas	Puas	Sangat Puas
9	Apakah Anda puas dengan keramahan dan kecakapan karyawan Perusahaan dalam pelayanan atau menyelesaikan masalah/ <i>complain</i> ?				
10	Berapa lama rata-rata waktu yang diperlukan dalam memberikan tanggapan atau jawaban untuk menyelesaikan masalah atau <i>complain</i> ?	> 1 bulan	1 bulan	2-3 minggu	3 hari sampai 1 minggu
					Saat itu juga

Lanjutan Tabel L-2-1 Contoh Format Kuesioner Pelanggan

11	Pandangan Anda tentang citra PT. ABC selama ini?	Sangat Tidak Baik	Tidak baik	Cukup Baik	Baik	Sangat Baik
12	Pandangan Anda tentang perkembangan produk plastik PT. ABC?	Sangat Tidak Baik	Tidak baik	Cukup Baik	Baik	Sangat Baik

Lanjutan Tabel L-2-1 Contoh Format Kuesioner Pelanggan

13	Pandangan Anda tentang layanan <i>Finance</i> yang diberikan oleh PT. ABC, misal harga dari plastik?	Sangat Tidak Baik	Tidak baik	Cukup Baik	Baik	Sangat Baik
----	--	-------------------	------------	------------	------	-------------

Lanjutan Tabel L-2-1 Contoh Format Kuesioner Pelanggan

14	Pandangan Anda tentang layanan <i>Sales</i> yang diberikan oleh PT. ABC, termasuk ketepatan waktu dalam distribusi atau <i>delivery</i> ?	Sangat Tidak Baik	Tidak baik	Cukup Baik	Baik	Sangat Baik
----	---	-------------------	------------	------------	------	-------------

Tabel L.2-2 Perhitungan Kuesioner Pelanggan

Jumlah	Pertanyaan													
	1	2	3	4	5	6	7	8	9	10	11	12	13	14
1	5	4	3	4	2	4	4	5	4	3	4	5	4	5
2	4	5	4	5	3	4	4	5	4	3	5	4	5	4
3	3	5	4	5	2	4	4	5	5	4	5	4	4	4
4	5	4	4	5	2	4	4	5	5	4	4	5	5	4
5	5	4	4	3	2	4	3	5	4	4	5	4	3	4
6	5	4	5	4	3	5	4	5	5	5	5	5	5	4
7	5	4	5	4	2	5	4	3	5	4	4	4	5	5
8	5	4	5	4	2	5	4	5	4	5	5	5	5	4
9	4	4	5	3	3	4	4	5	4	5	5	4	5	4
10	5	4	5	5	2	5	4	5	4	5	3	5	4	5
11	5	4	4	4	1	5	5	4	5	5	4	4	5	4
12	4	5	4	4	2	5	5	5	4	5	5	5	4	5
13	4	5	5	4	3	5	5	5	4	5	5	5	4	5

Lanjutan Tabel L.2-2 Perhitungan Kuesioner Pelanggan

14	5	4	4	5	4	4	2	5	4	4	5	4	5	4	5	5	4	5
15	4	5	4	5	4	5	1	5	4	5	4	5	5	4	5	5	4	5
16	5	4	3	4	3	4	2	4	5	4	5	3	5	4	5	4	5	4
17	5	4	4	5	4	5	2	4	4	5	4	5	3	4	5	3	4	5
18	5	4	3	5	4	5	1	5	5	4	5	4	5	4	4	4	5	4
19	4	4	5	4	5	4	3	5	5	4	5	4	5	4	5	5	4	4
20	4	4	4	5	4	4	1	5	5	4	5	4	4	5	4	5	5	4

Keterangan:

Nilai 1 = Jawaban kuesioner yang dipilih adalah A

Nilai 2 = Jawaban kuesioner yang dipilih adalah B

Nilai 3 = Jawaban kuesioner yang dipilih adalah C

Nilai 4 = Jawaban kuesioner yang dipilih adalah D

Nilai 5 = Jawaban kuesioner yang dipilih adalah E

NB:

Jumlah Responden/pelanggan yang diambil untuk pengisian kuesioner sejumlah 20 orang. Responden yang diambil adalah pelanggan PT.ABC yang telah ditentukan dan ditunjuk oleh PT.ABC sendiri dan dianggap berkompeten dalam pengisian kuesioner ini.

*LAMPIRAN 3–
CONTOH FORMAT
KUESIONER KARYAWAN dan
PERHITUNGAN KUESIONER
KARYAWAN
PT.ABC*

LAMPIRAN 3

KUESIONER KARYAWAN

Dalam rangka mengumpulkan data yang bertujuan untuk menyelesaikan Tugas Akhir/Skripsi, saya memohon kesediaan Bapak/Ibu/Saudara/Saudari untuk mengisi kuesioner ini. Atas kerjasama dan kesediaan Anda untuk meluangkan waktu mengisi kuesioner ini, saya ucapkan banyak terima kasih.

Keterangan Jawaban:

A=1 B=2 C=3 D=4 E=5

***Fasilitas**

1. Apakah Anda puas dengan fasilitas yang diberikan oleh Perusahaan?
 - a. Sangat Tidak Puas
 - b. Tidak Puas
 - c. Cukup Puas'
 - d. Puas
 - e. Sangat Puas

2. Apakah fasilitas yang dimiliki oleh Perusahaan dapat dioperasikan dengan baik?
 - a. Sangat tidak baik
 - b. Tidak Baik
 - c. Cukup baik

- d. Baik
 - e. Sangat baik
3. Apakah fasilitas yang diberikan oleh Perusahaan bermanfaat untuk menunjang pekerjaan anda?
- a. Sangat tidak bermanfaat
 - b. Tidak bermanfaat
 - c. Cukup bermanfaat
 - d. Bermanfaat
 - e. Sangat bermanfaat
4. Seberapa sering fasilitas yang diberikan oleh Perusahaan mengalami kerusakan dalam 1 bulan?
- a. >11 kali
 - b. 9-11 kali
 - c. 6-8 kali
 - d. 3-5 kali
 - e. <3 kali
5. Apakah fasilitas yang diberikan oleh Perusahaan memberikan kenyamanan dalam bekerja?
- a. Sangat tidak nyaman
 - b. Tidak nyaman
 - c. Cukup nyaman
 - d. Nyaman
 - e. Sangat nyaman

***Suasana kerja**

6. Apakah Anda puas dengan kenyamanan dan ketenangan dalam bekerja di Perusahaan?
 - a. Sangat tidak puas
 - b. Tidak Puas
 - c. Cukup puas
 - d. Puas
 - e. Sangat Puas

7. Apakah Anda puas dengan sistem kerja yang ditetapkan oleh Perusahaan?
 - a. Sangat tidak puas
 - b. Tidak Puas
 - c. Cukup puas
 - d. Puas
 - e. Sangat Puas

8. Apakah Anda puas dengan dukungan yang diberikan oleh pemilik perusahaan (Bos) dalam menyelesaikan masalah?
 - a. Sangat tidak puas
 - b. Tidak Puas
 - c. Cukup puas
 - d. Puas
 - e. Sangat Puas

9. Apakah Anda Puas dengan dukungan yang diberikan oleh atasan (manager dan mandor) dalam menyelesaikan masalah?
 - a. Sangat tidak puas

- b. Tidak Puas
- c. Cukup puas
- d. Puas
- e. Sangat Puas

***Promosi Jabatan**

10. Apakah Anda puas dengan promosi yang diberikan oleh Perusahaan?
- a. Sangat tidak puas
 - b. Tidak Puas
 - c. Cukup puas
 - d. Puas
 - e. Sangat Puas
11. Apakah Anda puas dengan pembagian tugas dan tanggung jawab yang diberikan oleh atasan anda?
- a. Sangat tidak puas
 - b. Tidak Puas
 - c. Cukup puas
 - d. Puas
 - e. Sangat Puas

***Pelatihan**

12. Seberapa sering pelatihan yang diadakan oleh Perusahaan dalam 1 bulan?
- a. 1
 - b. 2

- c. 3
 - d. 4
 - e. 5
13. Apakah Anda puas dengan materi pelatihan yang ditetapkan oleh Perusahaan?
- a. Sangat tidak puas
 - b. Tidak Puas
 - c. Cukup puas
 - d. Puas
 - e. Sangat Puas
14. Apakah Anda puas dengan jadwal pelatihan yang ditetapkan oleh Perusahaan?
- a. Sangat tidak puas
 - b. Tidak Puas
 - c. Cukup puas
 - d. Puas
 - e. Sangat Puas
15. Apakah pelatihan yang diberikan oleh Perusahaan sesuai dengan keahlian Anda?
- a. Sangat tidak sesuai
 - b. Tidak sesuai
 - c. Cukup sesuai
 - d. Sesuai
 - e. Sangat Sesuai

16. Apakah pelatihan yang Anda ikuti dapat diterapkan di dalam pekerjaan Anda?
- a. Sangat tidak sesuai
 - b. Tidak sesuai
 - c. Cukup sesuai
 - d. Sesuai
 - e. Sangat Sesuai

Tanggap atas *Complain

17. Apakah Anda dapat memberikan informasi yang jelas dan tepat terhadap *customer* yang *complain*?
- a. Sangat tidak jelas
 - b. Tidak jelas
 - c. Cukup jelas
 - d. Jelas
 - e. Sangat Jelas
18. Bagaimana tingkat kemudahan dalam mengatasi semua keluhan dari *customer*?
- a. Sangat tidak mudah
 - b. Tidak mudah
 - c. Cukup mudah
 - d. Mudah
 - e. Sangat Mudah
19. Seberapa besar motivasi anda untuk berinovasi dalam mengembangkan dan meningkatkan produksi plastik PT.ABC, baik dari segi kualitas, ukuran, model, dan sebagainya?

- a. Tidak ada motivasi sama sekali
- b. Motivasi yang ada kecil
- c. Kadang-kadang termotivasi
- d. Ada motivasi yang cukup besar
- e. Motivasi sangat besar

Tabel L-3-2 Perhitungan Kuesioner Karyawan

Jumlah	Pertanyaan																		
	1	2	3	4	5	6	7	8	9	10	11	12	13	14	15	16	17	18	19
1	4	3	3	4	4	4	3	4	3	4	4	5	3	4	4	4	4	4	3
2	4	4	3	2	4	4	4	5	4	4	3	5	3	4	4	3	5	4	4
3	4	3	4	5	3	5	5	4	3	4	3	5	4	5	3	4	3	4	4
4	4	4	5	4	4	3	3	5	3	4	4	5	4	3	5	4	3	4	4
5	3	4	4	4	4	4	4	4	3	3	3	4	4	3	3	4	4	3	4
6	5	3	4	4	3	3	5	4	4	4	3	5	4	3	5	3	4	3	3
7	4	4	4	4	3	3	4	4	3	4	5	5	4	3	3	4	5	4	4
8	4	5	5	4	3	3	5	5	4	4	4	5	4	3	3	4	4	4	4
9	4	4	5	4	3	3	4	5	4	5	3	4	4	5	3	4	4	3	4
10	4	5	4	4	3	4	4	4	3	4	5	5	4	3	3	3	4	4	4
11	5	4	3	4	4	5	4	5	4	4	4	4	4	3	4	4	5	4	3
12	4	5	5	5	4	3	4	4	5	4	3	5	4	4	3	4	4	4	5
13	4	4	5	5	5	4	3	5	5	4	4	3	5	4	3	4	4	4	4

Lanjutan Tabel L-3-2 Perhitungan Kuesioner Karyawan

14	4	4	3	5	3	4	4	3	4	4	5	4	3	4	4	4
15	4	3	4	4	4	3	5	3	4	3	5	3	3	4	4	3
16	4	3	4	5	4	3	3	5	3	4	3	4	3	4	4	5
17	5	4	3	5	4	4	5	4	3	3	4	5	4	3	5	5
18	4	4	3	4	3	4	4	4	3	4	5	4	3	4	4	5
19	4	4	5	4	5	3	3	5	3	4	5	4	4	3	5	5
20	4	3	5	4	4	5	4	4	3	5	3	4	3	4	5	3

Keterangan:

Nilai 1 = Jawaban kuesioner yang dipilih adalah A

Nilai 2 = Jawaban kuesioner yang dipilih adalah B

Nilai 3 = Jawaban kuesioner yang dipilih adalah C

Nilai 4 = Jawaban kuesioner yang dipilih adalah D

Nilai 5 = Jawaban kuesioner yang dipilih adalah E

NB:

Jumlah Responden/karyawan yang diambil untuk pengisian kuesioner sejumlah 20 orang. Responden yang diambil untuk pengisian kuesioner ini adalah staff dan pekerja/karyawan yang telah ditentukan dan ditunjuk oleh PT.ABC dan dianggap berkompeten dalam pengisian kuesioner ini

*LAMPIRAN 4–
PERHITUNGAN %TINGKAT
PEMENUHAN TARGET (TPT)
BEBERAPA ATRIBUT PADA
PERSPEKTIF KEUANGAN*

LAMPIRAN L-4

PERHITUNGAN %TINGKAT PEMENUHAN TARGET (TPT)

BEBERAPA ATRIBUT PADA PERSPEKTIF KEUANGAN

1. *Return On Investment (ROI)*Tahun 2007

Target = 5%

Realisasi = 3,3%

$$\text{TPT} = 100\% - \left(\left(\frac{\text{Target} - \text{Realisasi}}{\text{Target}} \right) \times 100\% \right)$$

$$\text{TPT} = 100\% - \left(\left(\frac{5\% - 3,3\%}{5\%} \right) \times 100\% \right) = 100\% - 34\% = 66\%$$

Tahun 2008

Target = 5%

Realisasi = 3,16%

$$\text{TPT} = 100\% - \left(\left(\frac{\text{Target} - \text{Realisasi}}{\text{Target}} \right) \times 100\% \right)$$

$$\text{TPT} = 100\% - \left(\left(\frac{5\% - 3,16\%}{5\%} \right) \times 100\% \right) = 100\% - 36,8\% = 63,2\%$$

Tahun 2009

Target = 5%

Realisasi = 2,81%

$$\text{TPT} = 100\% - \left(\left(\frac{\text{Target} - \text{Realisasi}}{\text{Target}} \right) \times 100\% \right)$$

$$\text{TPT} = 100\% - \left(\left(\frac{5\% - 2,81\%}{5\%} \right) \times 100\% \right) = 100\% - 43,8\% = 56,2\%$$

Dari hasil perhitungan TPT, terlihat bahwa dari tahun 2007-2009 pencapaian nilai ROI berdasarkan kenyataannya di perusahaan terhadap target ROI perusahaan terus menurun, di mana dari tahun 2007 ke 2008 menurun sebesar 2,8%, dan dari tahun 2008 ke 2009 menurun sebesar 7%. Selain itu, % TPT untuk ROI yang diperoleh dari tahun 2007-2009 masih dalam keadaan cukup untuk tahun 2007 dan 2008, sedangkan untuk tahun 2009 dalam keadaan buruk.

2. Return On Equity (ROE)

Tahun 2007

Target = 20%

Realisasi = 14,11%

$$\text{TPT} = 100\% - \left(\left(\frac{\text{Target} - \text{Realisasi}}{\text{Target}} \right) \times 100\% \right)$$

$$\text{TPT} = 100\% - \left(\left(\frac{20\% - 14,11\%}{20\%} \right) \times 100\% \right) = 100\% - 29,45\% = 70,55\%$$

Tahun 2008

Target = 20%

Realisasi = 17,34%

$$\text{TPT} = 100\% - \left(\left(\frac{\text{Target} - \text{Realisasi}}{\text{Target}} \right) \times 100\% \right)$$

$$\text{TPT} = 100\% - \left(\left(\frac{20\% - 17,34\%}{20\%} \right) \times 100\% \right) = 100\% - 13,3\% = 86,70\%$$

Tahun 2009

Target = 20%

Realisasi = 15,64%

$$\text{TPT} = 100\% - \left(\left(\frac{\text{Target} - \text{Realisasi}}{\text{Target}} \right) \times 100\% \right)$$

$$\text{TPT} = 100\% - \left(\left(\frac{20\% - 15,64\%}{20\%} \right) \times 100\% \right) = 100\% - 21,80\% = 78,20\%$$

Dari hasil perhitungan TPT, terlihat bahwa dari tahun 2007-2009 pencapaian nilai ROE berdasarkan kenyataannya di perusahaan terhadap target ROE perusahaan mengalami fluktuasi, di mana dari tahun 2007 ke 2008 meningkat sebesar 16,15%, dan dari tahun 2008 ke 2009 menurun sebesar 8,5%. Selain itu, % TPT untuk ROE yang diperoleh dari tahun 2007-2009 dalam keadaan baik untuk tahun 2007 dan 2009, sedangkan untuk tahun 2008 dalam keadaan sangat baik (*Berdasarkan Tabel 4.27*).

3. *Return On Aset (ROA)*Tahun 2007

Target = 5%

Realisasi = 3,3675%

$$\text{TPT} = 100\% - \left(\left(\frac{\text{Target} - \text{Realisasi}}{\text{Target}} \right) \times 100\% \right)$$

$$\text{TPT} = 100\% - \left(\left(\frac{5\% - 3,3675\%}{5\%} \right) \times 100\% \right) = 100\% - 32,65\% = 67,35\%$$

Tahun 2008

Target = 5%

Realisasi = 3,74%

$$\text{TPT} = 100\% - \left(\left(\frac{\text{Target} - \text{Realisasi}}{\text{Target}} \right) \times 100\% \right)$$

$$\text{TPT} = 100\% - \left(\left(\frac{5\% - 3,74\%}{5\%} \right) \times 100\% \right) = 100\% - 25,2\% = 74,80\%$$

Tahun 2009

Target = 5%

Realisasi = 3,214%

$$\text{TPT} = 100\% - \left(\left(\frac{\text{Target} - \text{Realisasi}}{\text{Target}} \right) \times 100\% \right)$$

$$\text{TPT} = 100\% - \left(\left(\frac{5\% - 3,214\%}{5\%} \right) \times 100\% \right) = 100\% - 35,72\% = 64,28\%$$

Dari hasil perhitungan TPT, terlihat bahwa dari tahun 2007-2009 pencapaian nilai ROA berdasarkan kenyataannya di perusahaan terhadap target ROA perusahaan mengalami fluktuasi, di mana dari tahun 2007 ke 2008 meningkat sebesar 7,45%, dan dari tahun 2008 ke 2009 menurun sebesar 3,07%. Selain itu, % TPT untuk ROA yang diperoleh dari tahun 2007-2009 masih dalam keadaan cukup untuk tahun 2007 dan 2009, sedangkan untuk tahun 2008 dalam keadaan baik (*Berdasarkan Tabel 4.27*).

4. Margin Laba

Tahun 2007

Target = 7%-10%, sehingga diambil target = $(7\%+10\%)/2 = 8,5\%$

Realisasi = 2,3%

$$\text{TPT} = 100\% - \left(\left(\frac{\text{Target}-\text{Realisasi}}{\text{Target}} \right) \times 100\% \right)$$

$$\text{TPT} = 100\% - \left(\left(\frac{8,5\% - 2,3\%}{8,5\%} \right) \times 100\% \right) = 100\% - 72,94\% = 27,06\%$$

Tahun 2008

Target = 7%-10%, sehingga diambil target = $(7\%+10\%)/2 = 8,5\%$

Realisasi = 2,519%

$$\text{TPT} = 100\% - \left(\left(\frac{\text{Target}-\text{Realisasi}}{\text{Target}} \right) \times 100\% \right)$$

$$\text{TPT} = 100\% - \left(\left(\frac{8,5\% - 2,519\%}{8,5\%} \right) \times 100\% \right) = 100\% - 70,36\% = 29,63\%$$

Tahun 2009

Target = 7%-10%, sehingga diambil target = $(7\%+10\%)/2 = 8,5\%$

Realisasi = 2,98%

$$\text{TPT} = 100\% - \left(\left(\frac{\text{Target}-\text{Realisasi}}{\text{Target}} \right) \times 100\% \right)$$

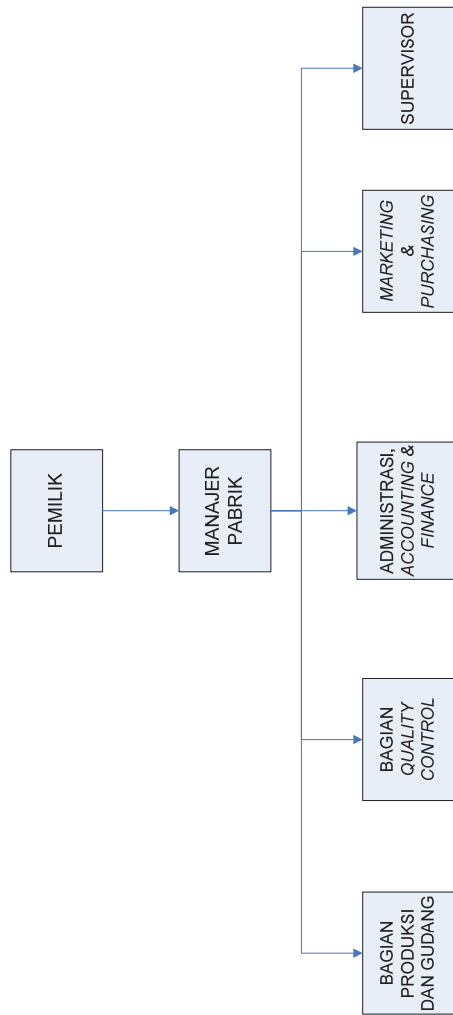
$$\text{TPT} = 100\% - \left(\left(\frac{8,5\% - 2,518\%}{8,5\%} \right) \times 100\% \right) = 100\% - 64,94\% = 35,05\%$$

Dari hasil perhitungan TPT, terlihat bahwa dari tahun 2007-2009 pencapaian nilai margin laba berdasarkan kenyataannya di perusahaan terhadap target margin laba perusahaan mengalami peningkatan dari tahun 2007-2009. Peningkatan yang dialami dari tahun 2007 ke 2008 sebesar 2,57% dan dari tahun 2008 ke 2009 sebesar 5,42%. Namun,

L-4
peningkatan yang dialami belum terlalu signifikan dan masih jauh dari target. Berdasarkan perhitungan TPT yang didasarkan pada margin laba ini, kondisi keuangan perusahaan masih dalam keadaan sangat buruk (Berdasarkan Tabel 4.27).

*LAMPIRAN 5–
STRUKTUR ORGANISASI
PT. ABC*

STRUKTUR ORGANISASI PT.ABC



PT. ABC (HD-PE-PP&BAG MANUFACTURING) | **TEKNIK INDUSTRI-UNIVERSITAS ESA UNGGUL**

INNE WR (2008-21-008)

*LAMPIRAN 6—
PEMBOBOTAN STRATEGIS
UNTUK MASING-MASING
PERSPEKTIF*

TABEL L-6 PEMBOBOTAN STRATEGIS UNTUK MASING-MASING PERSPEKTIF

Perspektif	Bobot Masing-Masing Perspektif	Tujuan Strategis	Bobot Tujuan Strategis	Ukuran Strategis	Target	Bobot Ukuran Strategis	Total Pembobotan Ukuran Strategis
Pelanggan	33,33%	Kepercayaan dan Kesiapan Pelanggan	50%	Tingkat Kepuasan Pelanggan atas pelayanan yang diberikan oleh perusahaan	90%	100%	100%
				Tingkat kecepatan Respon Perusahaan terhadap complain yang datang	90%	50%	
				Pandangan Pelanggan terhadap Perusahaan	90%	50%	
Proses Bisnis Internal	33,33%	Motivasi dan Inovasi yang dimiliki Karyawan	15%	Tingkat Motivasi dan Inovasi yang Dimiliki Karyawan	80%	100%	100%
				Tingkat Complain pelanggan atas penggunaan produk	100%	100%	
		Tingkat Pelayanan Purna Jual	25%	Tingkat pembelian plastik oleh pelanggan	100%	100%	100%
				% Komputer yang digunakan	10 unit	50%	
				% Line Telepon yang digunakan	5 line	50%	
			100%				

**LANJUTAN TABEL L-6 PEMBOBOTAN STRATEGIS UNTUK MASING-MASING
PERSPEKTIF**

Pert. dan Pemb.	33,33%	Kepuasan Karyawan	25%	Tingkat kepuasan karyawan terhadap fasilitas perusahaan	80%	33,33%	100%
				Tingkat kepuasan karyawan terhadap suasana kerja	85%	33,33%	
				Tingkat kepuasan karyawan terhadap suasana kerja	80%	33,33%	
Pert. dan Pemb.	33,33%	Pelatihan Karyawan	25%	Jumlah pelatihan karyawan dalam 1 bulan	min 10x (100%)	50%	100%
				% karyawan yang termotivasi setelah mengikuti pelatihan	75%	50%	
Pert. dan Pemb.	33,33%	Penggunaan Teknologi	25%	Kemudahan dan kehandalan teknologi	80%	100%	100%
				% karyawan yang tanggap atas <i>complain</i> pelanggan	87%	50%	
Pert. dan Pemb.	33,33%	Keterampilan karyawan	25%	Tingkat Motivasi dan Inovasi yang Dimiliki Karyawan	80%	50%	100%
Total	100%		100%				900%

**Keterangan: % Nilai Bobot untuk Setiap Tujuan dan ukuran Strategis Diperoleh dari hasil
Diskusi dengan Manager dan Staff Administrasi PT.ABC**